

Tropic

Płyty sufitowe doskonale nadające się do zastosowania w każdym pomieszczeniu, gdzie dla osiągnięcia optymalnego klimatu akustycznego wymagana jest wysoka jakość wykończenia

activeceilings®

ROCKWOOL
Rockfon®
ACTIVATE YOUR CEILING

Tropic




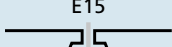
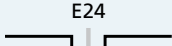
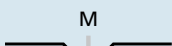
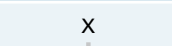
Płyty sufitowe Tropic doskonale nadają się do zastosowania w każdym pomieszczeniu, gdzie dla osiągnięcia optymalnego klimatu akustycznego wymagana jest wysoka jakość wykończenia.

Tropic łączy gładką, białą powierzchnię z bardzo dobrymi parametrami akustycznymi, ogniochronnymi oraz wilgotnościowymi.

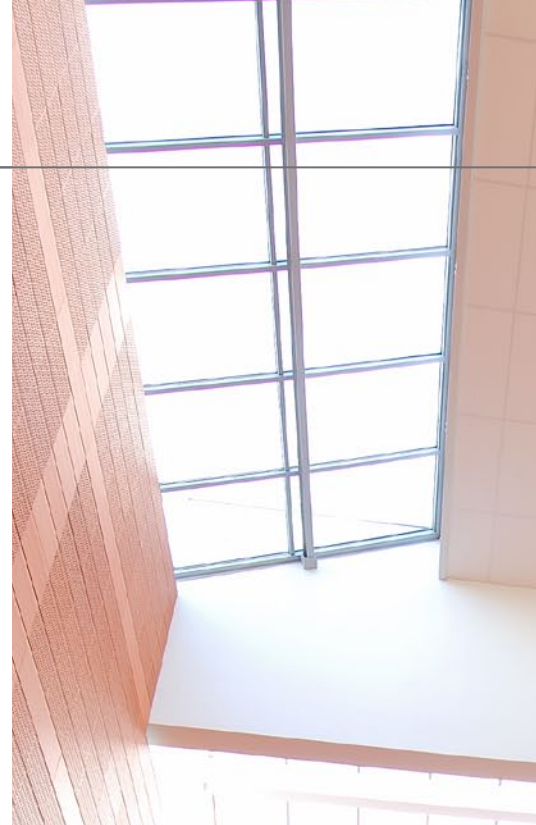
Płyty Tropic dostępne są w szerokim asortymencie krawędzi do montażu z widocznym, częściowo widocznym i ukrytym systemem konstrukcji.

Sufit Tropic rekomendowany jest do pomieszczeń wymagających wysokich parametrów akustycznych oraz estetycznej powierzchni sufitu.

ASORTYMENT

Krawędzie	Wymiary modułowe (mm)	Masa (kg/m ²)	MWK* (mm)	System montażu
A15 	600 x 600 x 15	1,9	100	System T15
A24 	600 x 600 x 15 1200 x 600 x 15	1,9 1,9	100 100	RockLink XL RockLink 24
D 	600 x 600 x 20 1200 x 600 x 20	3,5 3,5	60 60	RockLink D-XL System D
E15 	600 x 600 x 15 1200 x 600 x 15	2,5 2,5	100 100	System T15
E24 	600 x 600 x 15 1200 x 600 x 15	2,4 2,4	100 100	RockLink XL RockLink 24
M 	600 x 600 x 20 1200 x 600 x 20	3,5 3,5	60 60	System M
X 	600 x 600 x 22 1200 x 600 x 22 1800 x 600 x 22	3,5 3,5 3,5	52 52 52	RockLink XL RockLink 24

*MWK = Minimalna wysokość konstrukcyjna liczona do lica płyty, umożliwiając demontaż płyty.

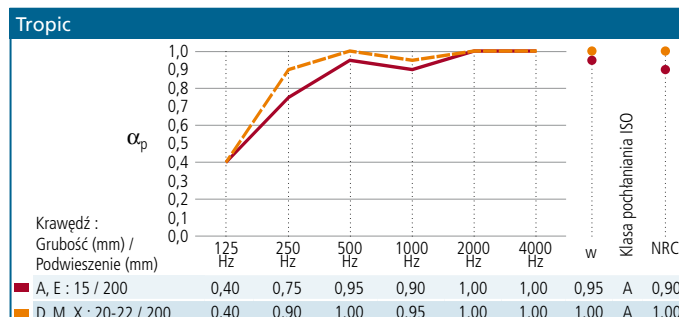




POCHŁANIANIE DŹWIĘKU

Pochłanianie dźwięku mierzone jest zgodnie z ISO 354. Praktyczny współczynnik pochłaniania dźwięku α_p , wskaźnik pochłaniania dźwięku α_w oraz klasy pochłaniania dźwięku są obliczane zgodnie z ISO 11654.

Wartość współczynnika redukcji hałasu NRC jest wyznaczana zgodnie z ASTM C423.



WŁASNOŚCI OGNIOWE

Płyty sufitowe Rockfon wykonane są ze skalnej wełny mineralnej. Wełna skalna jest materiałem niepalnym o temperaturze topnienia włókien powyżej 1000°C.

Klasa reakcji na ogień : Euroklasa A1 zgodnie z EN 13501-1.

Ochrona przeciwpożarowa : Właściwości ogniochronne wełny skalnej sprawiają, że płyty sufitowe Rockfon stanowią osłonę przeciwogniową dla elementów konstrukcyjnych budynku. Odporność ogniowa wybranych sufitów Rockfon została sklasyfikowana zgodnie z normą europejską EN 13501-2 oraz normami krajowymi w zależności od wymagań lokalnych przepisów budowlanych.



ODPORNOŚĆ NA WILGOTNOŚĆ I STABILNOŚĆ WYMIAROWA (ODPORNOŚĆ NA ZGINANIE)

Płyty sufitowe Rockfon są stabilne wymiarowo nawet do 100% wilgotności względnej powietrza. Mogą być instalowane w zakresie temperatur od 0°C do 40°C. Aklimatyzacja nie jest konieczna.

Tropic uzyskał klasę 1/C/0N zgodnie z EN 13964. Wybrane moduły (szerokość > 700mm) są klasyfikowane w 2/C/0N.



ODBICIE ŚWIATEŁA

Kolor biały, współczynnik rozproszenia światła odbitego wynosi 86% zgodnie z ISO 7724-2.



HIGIENA

Wełna skalna nie zawiera żadnych substancji odżywczych, dlatego nie stanowi pożywki dla szkodliwych mikroorganizmów.

Sufity Rockfon posiadają Atest Higieniczny PZH nr HK/B/1075/01/2007.



CZYSZCZENIE

Powierzchnia płyt może być odkurzana przy pomocy nasadki z miękką szczotką.



ŚRODOWISKO

Wybrane produkty Rockfon zostały wyróżnione etykietami środowiskowymi: duńską - Danish Indoor Climate Label oraz fińską - Finnish Indoor Climate Label (M1).

ACTIVATE YOUR CEILING

Rockfon produkuje i udoskonala systemy sufitów podwieszanych, które aktywnie rozwiązują problemy występujące zarówno w obiektach nowych jak i tych, objętych renowacją.

Sufity Rockfon znane są z nowoczesnego designu i estetyki, łatwego montażu oraz własności akustycznych i ogniowych. Dzięki temu nasze produkty mają najwyższą jakość. Są ekonomiczne oraz dopasowanie do nowoczesnych trendów i rozwiązań w budownictwie.

Szeroki wachlarz rozwiązań sufitowych Rockfon gwarantuje naszym Klientom możliwość aktywnego wprowadzania zmian i ulepszeń, które podwyższają standard i tworzą optymalny klimat wewnętrzny pomieszczeń - a tym samym zwiększają wartość budynków.

Dlatego mówimy: "ACTIVATE YOUR CEILING".

Rockfon Sp. z o.o.

ul. Postępu 1, 02-676 Warszawa
Polska

tel.: +48 22 843 38 10
+48 22 372 01 50
fax: +48 22 843 06 68

Dział Obsługi Klienta
tel.: +48 22 372 01 55
+48 22 372 01 66

www.rockfon.com.pl
info@rockfon.com.pl

Wszystkie podane kody kolorów oparte są na systemie NCS – Naturalnym Systemie Barw®©, który jest własnością i może być wykorzystywany na licencji NCS Colour AB, Stockholm 2010

Rockfon® zastrzega sobie prawo do zmian technicznych i produkcyjnych bez wcześniejszego powiadomienia. Rockfon® nie odpowiada za błędy w druku.